



“Una plataforma humana,
solidaria, de economía circular
que impulsa a los pequeños y
medianos negocios y prioriza a
grupos vulnerables”

SolidarityHelp!

#QuédateEnCasa

INDICE DE CONTENIDOS

01
DESAFÍO

02
SOLUCIÓN

03
MERCADO

04
GENERACIÓN DE VALOR

05
IMPACTO Y
VALIDACION

06
MONETIZACIÓN

07
EQUIPO

08
CAPACIDADES

09
SOCIOS CLAVE

10
PROTOTIPO

01

DESAFIO



Problema

- Miles de comunidades vulnerables (familias, ancianos, jóvenes, etc.) tienen problemas para adquirir alimentos y artículos de salud por cuenta de la crisis. No poseen dinero suficiente.



- Muchos pequeños emprendedores están en riesgo de entrar en quiebra dado de que no pueden vender sus productos .



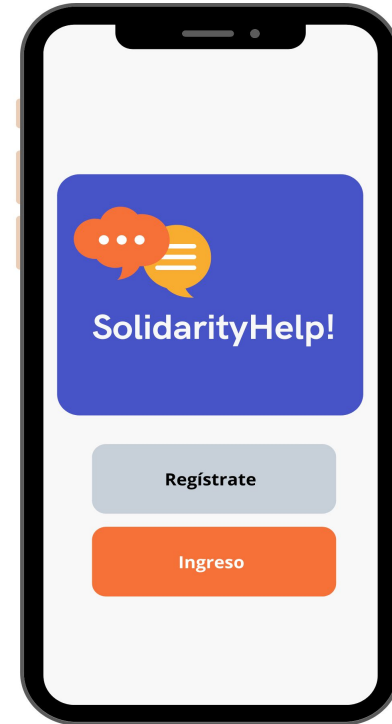
02



SOLUCIÓN

Nuestra Propuesta

- Crearemos una plataforma que permita integrar a la comunidad ofreciendo productos alimenticios y de salud a precios solidarios, priorizando a comunidades vulnerables
- Impulsaremos la solidaridad y la economía local apoyando a los pequeños y medianos negocios
- Donaciones de productos a cambio de publicidad gratuita.



¿Quiénes están involucrados?



Pequeños y medianos negocios



Comunidades vulnerables, madres cabeza de hogar, ancianos, etc



Personas solidarias que quieren apoyar a su comunidad



Comunidades dentro de un área urbana (a futuro en contexto rural también)

Plataforma incluyente de beneficio mutuo

Sitio Web



- Las personas podrán pedir productos que necesiten mediante la plataforma.
- Geolocalización de los establecimientos en rubro de alimentos y salud.

App



- Los usuarios pueden realizar sus pedidos y/o realizar sus peticiones.
- Los emprendedores pueden ofrecer sus productos aquí.
- Stock de emergencia disponible.

Contacto Telefónico



- No hay límites si no se posee un teléfono inteligente, un computador. La solicitud se puede hacer vía telefónica

Buscaremos alternativas de inversión y actores que permitan el desarrollo de esta aplicación con los costos más reducidos. Estos actores recibirán su recompensa respectiva

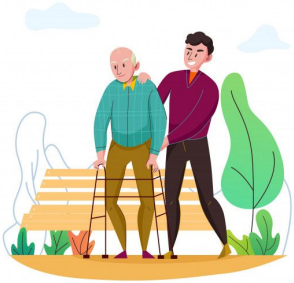


03

MERCADO

¿Cuál es el mercado?

Grupos Vulnerables



Personas de tercera edad



Madres cabeza de hogar



Personas con discapacidad



Personas de bajos recursos

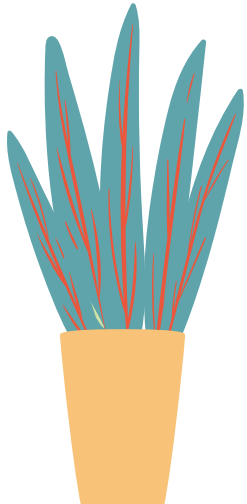


Migrantes con bajos recursos

04

GENERACIÓN DE VALOR

¿Cuál es el modelo de
generación de valor en
contexto COVID-19?





PROVEEDORES

En la cadena tradicional de distribución comercial, los proveedores de productos crean valor agregado a partir de estrategias de marketing, imagen, empaquetado y la distribución de los productos. **SOLIDARITY HELP !** permite innovar en esta área, permitiendo incursionar dando **visibilidad a pequeños y medianos productores, permitir la venta de stock no vendidos, reducir el desperdicio de alimentos** creando alternativas a este modelo clásico.

Estos productores podrán **salir al mercado más fácilmente** dado que usan el poder de la aplicación a nivel publicitario, el uso del carácter solidario como **forma de ganancia** de futuros clientes y alternativas de venta.

En la cadena usando **SOLIDARITY HELP!**, los proveedores mediante **alianzas estratégicas** de solidaridad estarían registrados en la plataforma **ayudando a abastecer a los pequeños y medianos comerciantes** de comunidades locales, al mismo tiempo poder registrar a los consumidores **jerarquizando y priorizando** de acuerdo a sus **necesidad y situación de vulnerabilidad** , que podrán contar con **productos de primera necesidad , salud y protección en especial en situaciones de emergencia** ya que se podrá contar con reservas en dichos comercios , además tanto los proveedores y los comerciantes **podrán donar productos , gozando de un reconocimiento público de responsabilidad social a través de publicidad.**



CLIENTES

Propuesta de Valor



Diferenciación

Ofrecerá la oportunidad de que tanto como proveedores como pequeños y medianos productores como clientes finales reciben una ganancia justa generando una reactivación económica.



Contexto

Pequeños y medianos negocios sean rentables, el que productos alimenticios y medicamentos lleguen a los grupos vulnerables.



Aporte

Solidaridad, la unión en busca de salir de una crisis, apoyándonos entre la colaboración.

Diferenciación completa

Los proveedores (pequeñas y medianas empresas) tendrán la oportunidad de tener una publicidad, de percibir dinero en esta pandemia y de no dejar descomponer los productos, y los clientes tendrán la facilidad de contar con productos de necesidad ya sea comprados a un precio justo, un precio menor o una donación.

Otra de nuestras ventajas es que se aseguraría que los proveedores tanto comerciales como médicos posean un stock de emergencia para una posible situación crítica (de llegar a ocurrir).



05

IMPACTO Y VALIDACION

¿Cuál es el impacto medible que genera mi emprendimiento (beneficios)?

La información que se muestra a continuación fue tomada de la encuesta :

<https://forms.gle/16Ai5Zptd3Mo31Bu9>

Con datos de fecha : **06 de abril de 2020**



Impacto esperado

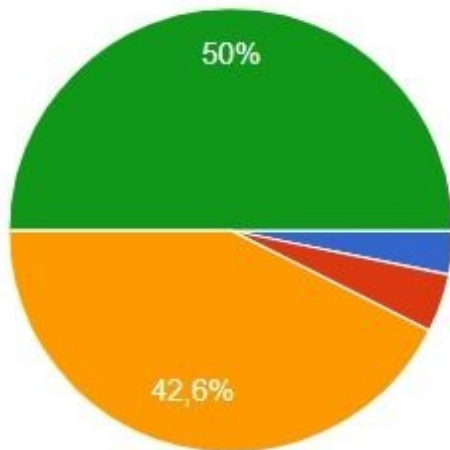
- Esperamos que la economía del proveedor mejore.
- Reactivación parcial/total de la economía.
- Garantizar alimentación para aquellas comunidades vulnerables.
- Garantizar productos indispensables de salud.
- Buscamos un impacto positivo a nivel alimentación, nutrición y educación.
- Impacto a nivel psicosocial dado el estimulación de la solidaridad comunitaria.
- Generación de una trazabilidad e información respecto a proveedores y clientes.

Impacto del COVID -19 en Usuarios/Beneficiarios

¿En qué está siendo usted afectado directamente por la crisis COVID19?



94 respuestas



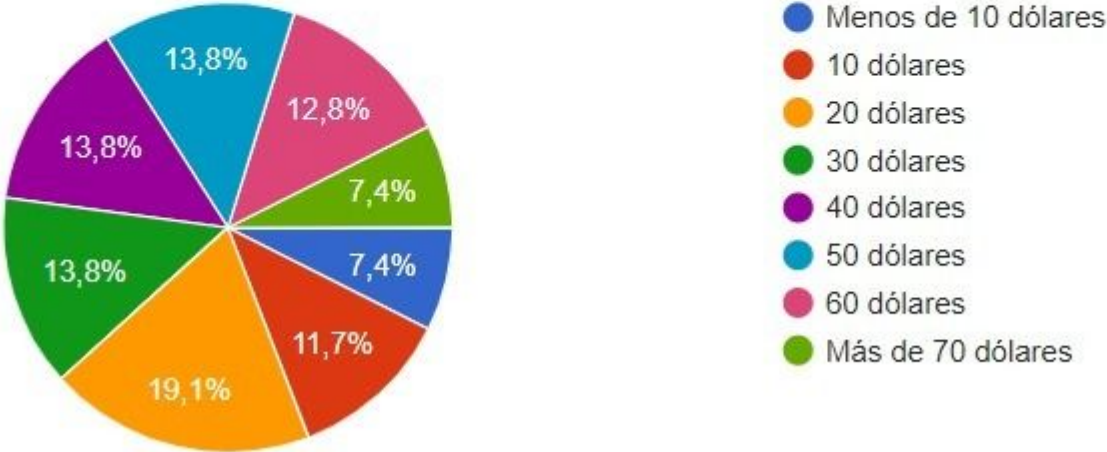
- No tengo acceso a alimentos básicos de canasta familiar.
- No tengo acceso a medicinas primordiales.
- Mi dinero disponible no es suficiente para pagar mis necesidades/compras básicas
- Realmente no estoy siendo afectado por la crisis.

Impacto del COVID -19 en Usuarios/Beneficiarios

¿Cuál es su presupuesto semanal para compras básicas de primera necesidad como alimentos y artículos de salud dentro de la crisis COVID19?



94 respuestas

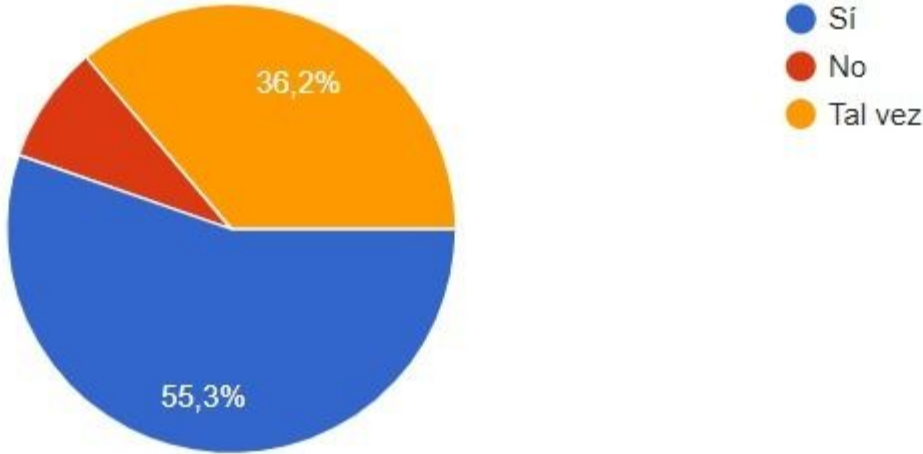


Validación de idea en Usuarios/Beneficiarios

¿Confiaría usted adquirir/recibir productos a partir de una plataforma digital?



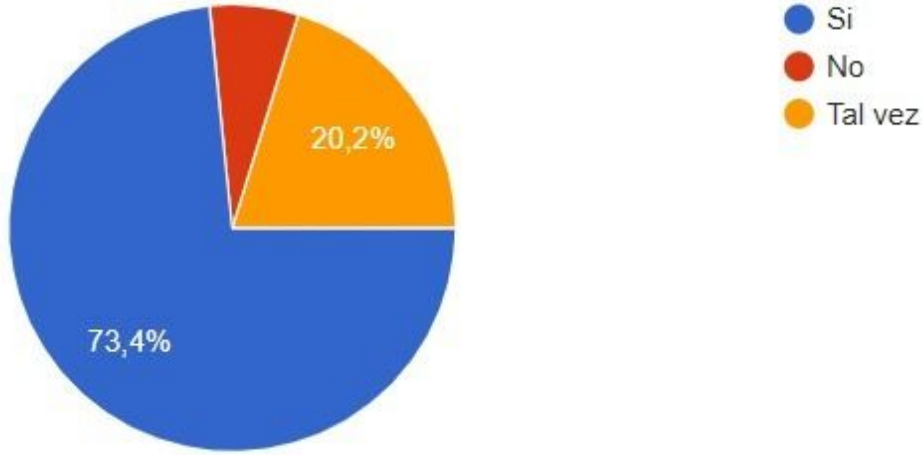
94 respuestas



Validación de idea en Usuarios/Beneficiarios

¿Estarías interesado/a en comprar productos de primera necesidad (alimentos y salud) de proveedores locales a precios SOLIDARIOS (a un precio menor al habitual) a través de una plataforma web o aplicación?

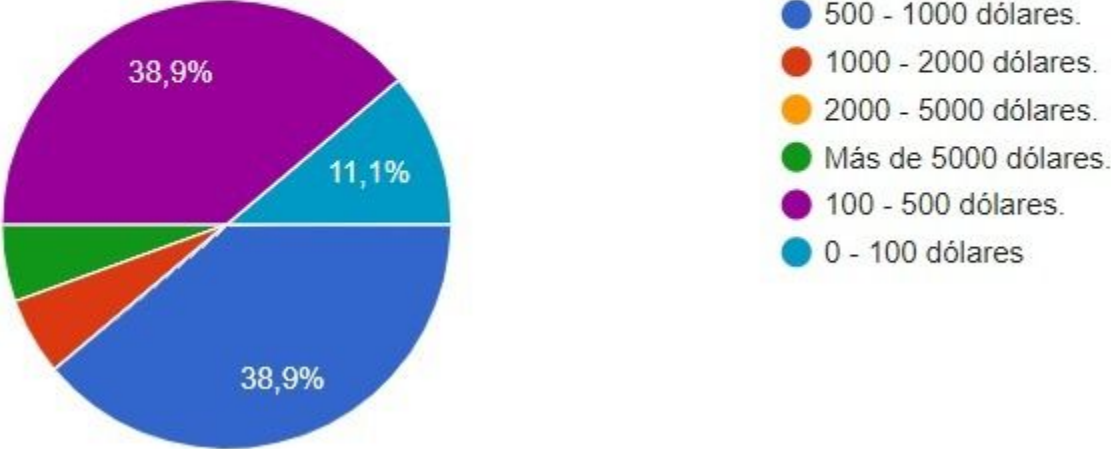
94 respuestas



Impacto del COVID -19 en pequeños negocios

¿Podría darnos un estimado de sus pérdidas en ventas?

18 respuestas

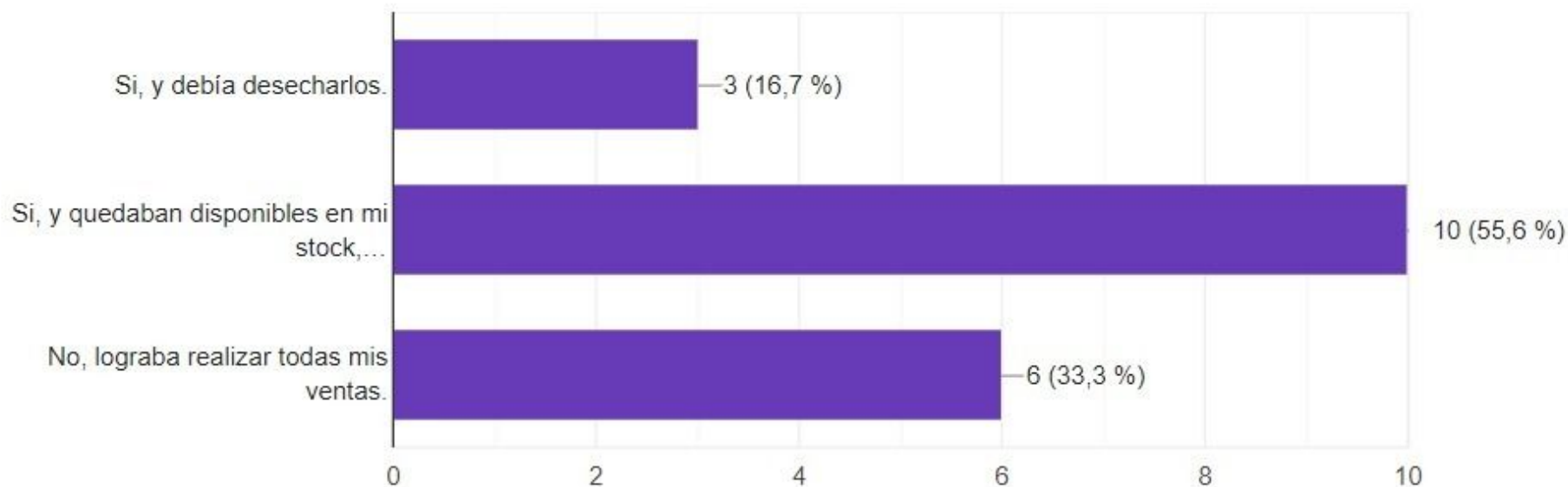


Entendimiento del modelo de negocio de pequeñas empresas

Previa la crisis COVID19, ¿Generalmente habían artículos que no se vendían y quedaban en stock?



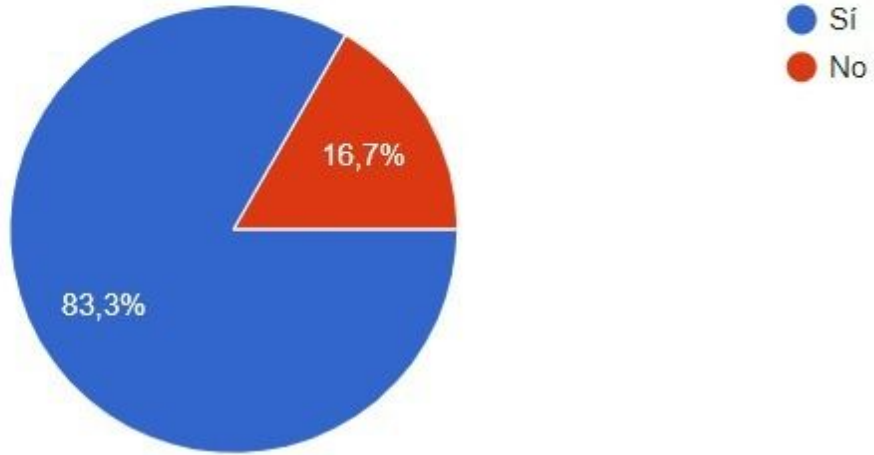
18 respuestas



Validación de idea en pequeñas empresas

¿Estaría dispuesta/o a donar parte de su stock y/o artículos no vendidos?

18 respuestas

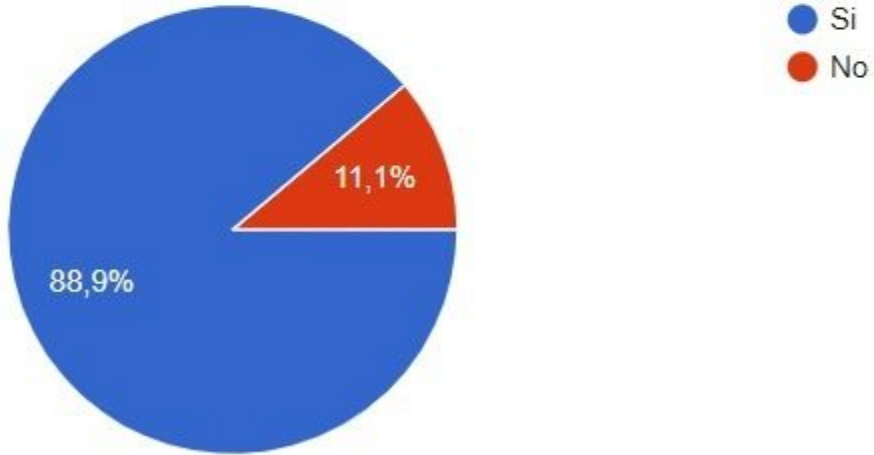


Validación de idea en pequeñas empresas

¿Estaría dispuesto a inscribir su negocio en una plataforma digital (página web y/o aplicación telefónica) para brindar sus productos a un precio "solidario" y/o donar sus productos A CAMBIO DE PUBLICIDAD GRATUITA de su negocio? (dada la crisis CORONAVIRUS)



18 respuestas



06

MONETIZACIÓN

¿Cómo el modelo de negocio se
realizará de forma sustentable?



Fuentes de Ingreso

- Modelo de suscripción (proveedores)
- Con el fin de iniciar la propuesta : Crowdfunding, donaciones, campañas online de recaudo de recursos con fines solidarios. Su desarrollo será por medio de código OpenSource .
- Una vez la plataforma se encuentre operativa : Inclusión de inversión inicial en la plataforma (proveedores), publicidad, donaciones, entidades que busquen apoyar emprendimientos : Apps.co, BID, InnovaLab, Tecnoparques SENA, Innpulsa, Fondoemprender, Bancoldex, WISE, Seedstars, Telefónica OpenFutura, Ciudad mujer, Conamype, etc.

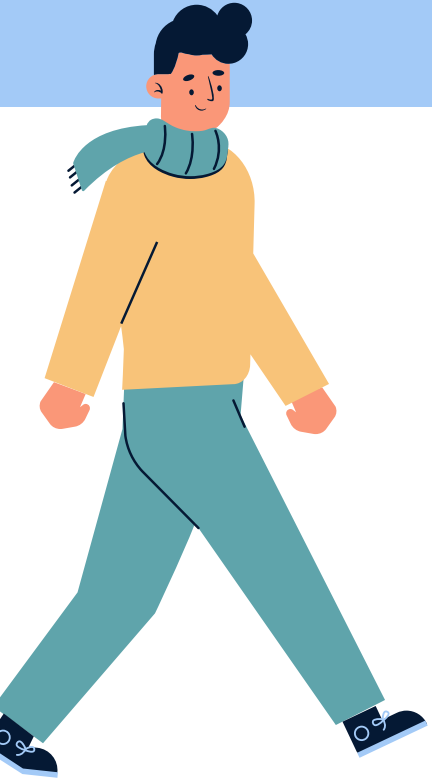
¿Cómo nos realizarán los pagos?

- Una vez que se realice la reserva, la empresa de envío podría recibir el efectivo contraentrega (en un principio ya sea en efectivo o por pago con tarjeta).

¿Tendremos alguna estrategia de precios/beneficios/bonos?

- Si, beneficios de publicidad gratuita para aquellos proveedores solidarios que donen sus productos. Por otro lado, se tendrán precios justos y solidarios con los clientes. Se incorporará un estímulo tipo Vale/cupón.

07



EQUIPO

¿Quién está detrás del
proyecto?

NUESTRO EQUIPO



Julián Hernández

Estudiante de Ingeniería Mecatrónica y
Máster en Robótica



Marco Martínez Alvarez

Psicólogo clínico/Tanatólogo



Maureen Montano

Estudiante de Derecho



Jennyfer Amariles

Mentor de
Emprendimiento Social



Sabina Coyco

Abogado



María Laura Beltrán

MBA - Marketing



Kristopher

Estudiante de Ingeniería Industrial

08

CAPACIDADES

¿Hay capacidad del equipo para desarrollar la solución?



CAPACIDADES

Innovación Social - Psicología



- Metodología design thinking
- Experiencia en consultoría en Impact Hub
- Propósito definido más allá de la coyuntura presente: apoyar a los sectores vulnerables de la población (niños, personas longevas y con discapacidad)

Marketing



- Posicionamiento de la marca
- Publicidad a través de Marketing digital
- Estrategia de Comunicación y Relaciones Públicas con diferentes medios
- Diseño de la experiencia del cliente

Ingeniería



- Bajo la visión de la Ing. Industrial, se puede gestionar, desarrollar e implementar el proyecto.
- Aplicación de herramientas tecnológicas innovadoras.
- Métodos de inteligencia artificial y redes neuronales aplicadas.
- Automatización industrial.
- Gerencia y gestión de proyectos, gestión de equipos.

Derecho



- Bases legales.
- Observar la producción de una organización, como por ejemplo la cantidad de capital que se invierte para que la producción se lleve a cabo.
- El correcto funcionamiento de las organizaciones, depende en gran medida de sus normas, por las cuales se vinculan.

09

SOCIOS CLAVE

¿Quiénes son mis socios clave?



Socios Claves



Proveedores

- Medianas y pequeñas empresas de productos de salud y alimenticios



Socios

- Ministerio de Producción y el de Salud, bajo el ejecutivo; con subsidios para poder aplicar tarifas solidarias



Aliados

- Operadores logísticos tales como : Rappi, Glovo o deliveries locales.
- Medios de comunicación (TV, prensa, radio, etc.).

10

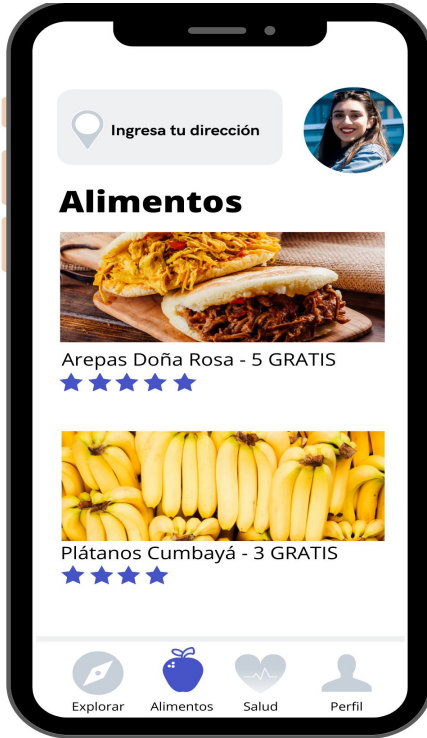
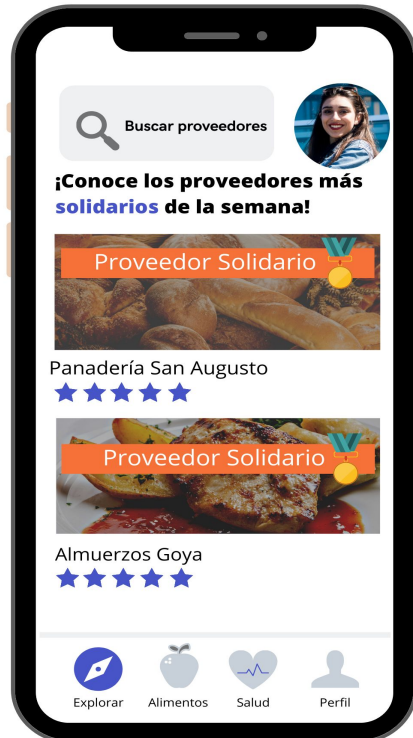
PROTOTIPO



Inicio y Configuración de Perfil



Promoción y Categorías de Productos



COSTO ESPERADO EN DESARROLLO DE LA APLICACIÓN

A través de la página web: cuantocuestamiapp.co, y escogiendo las opciones presentadas, se realiza un cálculo preliminar del costo de la aplicación, el resultado es mostrado bajo un screenshot de una sección de dicha página. La conversión al día, en dólares americanos, aproximadamente es de: \$ 7940

El costo estimado de tu app es

32.000.000 COP

Buscaremos alternativas de inversión y actores que permitan el desarrollo de esta aplicación con los costos más reducidos. Estos actores recibirán su recompensa respectiva

Enlaces de Referencia:



- <https://www.revistafactum.com/crisis-economia-covid19/>
- <https://www.eleconomista.net/economia/El-Salvador-negocios-podrian-cerrar-por-impacto-del-COVID-19-20200330-0010.html>
- <https://www.elsalvador.com/eldiariodehoy/bid-inversion-negocios-apoyo/701295/2020/>
- <https://www.estrategiaynegocios.net/lasclavesdeldia/1369681-330/cepal-pronostica-profunda-recesión-en-américa-latina-por-covid-19>
- <https://www.celag.org/la-hora-de-la-condonacion-de-la-deuda-para-america-latina/>
- <https://www.eleconomista.net/economia/Restaurantes-en-Panama-pierden-el-80-de-sus-ventas-y-piden-medidas-heroicas-20200317-0024.html>

GRACIAS!

CREDITS: This presentation template was created by **Slidesgo**, including icons by **Flaticon**, and infographics & images by **Freepik**.

